



GUIDE D'INSTALLATION RAPIDE



Envirosys®
Système automatique de lubrification à la
graisse pour chaînes d'équipements forestiers

Productivité accrue
Frais d'exploitation réduits
Élimination totale des huiles à chaînes

CONSERVEZ CES INSTRUCTIONS POUR RÉFÉRENCE FUTURE!

INFORMATION SUR LA SÉCURITÉ

Avant d'installer et d'utiliser le système automatique de lubrification à la graisse pour chaînes ENVIROSYS®, veuillez lire ce guide attentivement.

Assurez-vous d'installer le système ENVIROSYS®:

- Selon les recommandations du fabricant
- Conformément à tous les codes applicables
- En employant un technicien qualifié

Lorsque vous utilisez votre système ENVIROSYS®:

- Ne modifiez jamais le système **ENVIROSYS**® en aucune façon
- N'utilisez jamais d'autres graisses hormis celles recommandées par le fabricant
- Inspectez la pompe, l'unité de contrôle ainsi que les tuyaux et les câbles tel que recommandé

Autres consignes de sécurité:

- Utilisez toujours l'équipement de protection individuelle nécessaire
- Installez le système **ENVIROSYS**® dans un endroit où le remplissage du réservoir avec de la graisse peut être fait sans risque de glisser et/ou de tomber
- Nettoyez le système **ENVIROSYS**® au besoin

AVERTISSEMENT: Avant d'installer le système **ENVIROSYS**®, coupez l'alimentation électrique principale du système.



PROCÉDURE D'INSTALLATION RAPIDE

ÉTAPE 1



Installez la **Pompe**

1. Trouvez une zone protégée facile d'accès (ex.: le compartiment moteur, qui offre une bonne protection et un environnement plus chaud par temps froid)
2. Laissez suffisamment d'espace au-dessus et autour du réservoir pour permettre le remplissage
3. Percez deux trous de 10 mm (3/8") à l'horizontale (distance centre à centre = 120 mm ou 4 3/4")
4. Fixez la pompe sur une surface solide au moyen des boulons fournis

ÉTAPE 2

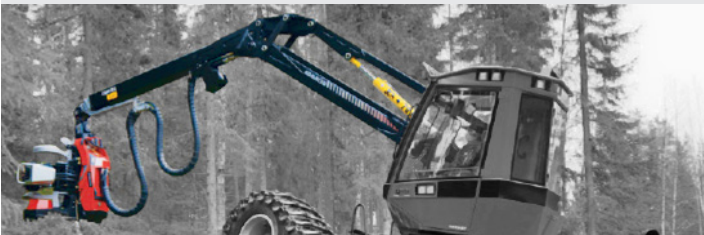


Installez le **Moniteur de contrôle**

1. Trouvez un espace approprié dans la cabine de l'opérateur
2. Assurez un accès facile à l'opérateur pour le contrôle des différents paramètres d'injection lors de l'opération
3. Vissez le moniteur de contrôle en place

ATTENTION: Demeurez éloigné des interférences électromagnétiques (EMI) (ex.: Radio FM)

ÉTAPE 3



Installez les **conduites de graissage** (non fournies)

1. Utilisez la conduite existante d'huile ou le tuyau 1/4", s'il y a lieu, en la connectant simplement à la sortie de la pompe.
2. En l'absence d'une conduite d'huile 1/4", utilisez un tuyau hydraulique de qualité ayant un diamètre de 1/4" (environ 6,35mm) équivalent au SAE 100 R2AT/DIN EN 853 2SN (400 bar/5800 psi).
3. Installez la conduite le long des lignes hydrauliques sur la flèche de la machine, en partant de l'unité principale jusqu'à la barre de scie. L'installation de la ligne d'alimentation doit prendre en considération la configuration de la flèche (c.-à-d. mâts télescopiques ou extensibles)
4. Connectez la conduite à l'unité de la pompe et à la barre de scie en utilisant des raccords de type JIC.

ÉTAPE 4



Connectez les **câbles électriques**

1. Connectez les harnais #5 et #6 au harnais #4 en utilisant les câbles assemblés
2. Connectez le harnais #4 au harnais #3 en utilisant les câbles assemblés. Pour cette étape, prévoir un accès de 7/8" (22mm) de diamètre à la cabine de l'opérateur.
3. Identifiez et connectez le signal de scie (positif OU négatif) du harnais #2 au harnais #3. S'il n'y a pas de signal disponible dans la cabine, le signal devra être amené à partir de l'unité de scie située sur la tête d'abatteuse. Il est recommandé que le signal soit identifié par le fabricant.
4. Connectez le harnais #3 à la source principale d'alimentation/Relais Clé (harnais #1)

ÉTAPE 5



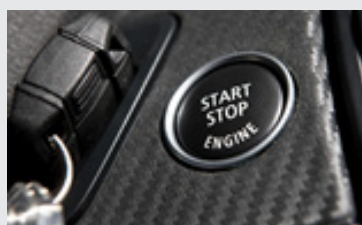
Commencez par remplir manuellement le boyau d'alimentation de la flèche avec de la graisse **Envirosys**[®]. Utilisez une pompe à graisse manuelle (non incluse) ainsi que les deux (2) tubes de graisse à chaîne fournies. Pour ce segment de l'installation, n'employez pas le système **Envirosys**[®].

ÉTAPE 6



Remplissez le réservoir en ajoutant un sac cubique de graisse à chaîne **Envirosys**[®] de 3kg.

ÉTAPE 7



1. Activez le système **Envirosys**[®] en mettant en marche votre équipement.
 - La bonne opération du système **Envirosys**[®] sera confirmée lorsque le moniteur de contrôle se mettra en marche
2. Appuyez sur le bouton "Charge Initiale".
3. Vérifiez que la graisse sort du canal de lubrification sur l'unité de scie

ÉTAPE 8



Vous êtes maintenant prêt à faire ce que vous faites le mieux, la coupe!

Note:

Le système **Envirosys**[®] est livré avec les paramètres d'injection de graisse pré-réglés à l'usine. Tous les paramètres peuvent être modifiés par l'opérateur à tout moment. Veuillez vous référer au "Guide d'utilisateur **Envirosys**[®]" pour les procédures détaillées d'installation et d'opération.

CONTACTEZ VOTRE DISTRIBUTEUR POUR PLUS DE RENSEIGNEMENTS

ANNEXE

À la fin de votre installation, il est important de procéder aux vérifications vous permettant de calibrer le voltage des signaux de scies.

Les étapes suivantes consistent à détecter les signaux de scies provenant des contrôleurs de la tête d'abattage, afin d'obtenir le bon réglage pour le moniteur de contrôle ENVIROSYS®



Calibration des entrées de signaux de scies uniquement lorsque positifs.

ÉTAPE 1



- Activez le système **Envirosys**[®] en mettant en fonction votre équipement ainsi que tous les ordinateurs de la tête d'abattage.
- Appuyez sur charge initiale.

ÉTAPE 2



- Appuyez et maintenez pendant 5 secondes le bouton de configuration (icône d'engrenage) pour accéder dans le menu de configuration aux valeurs d'entrées en millivolts.

→ Exemple : 2000mv = 2volts

ÉTAPE 3



- Appuyez sur le bouton du signal de scie du manipulateur pour activer la scie. Dans l'écran **EnviroSYS®**, vous allez voir la valeur de l'entrée de SCIE # 1 changer.
- Notez cette valeur, relâchez le bouton de scie du manipulateur, notez aussi cette valeur.
- Exemple de valeur à noter : Bouton du manipulateur lorsque vous appuyez : **12000mv ou 12volts**, bouton du manipulateur lorsque vous relâchez : **6000mv ou 6volts**.
- Il faudra ajuster la valeur entrée SCIE # 1 (haut), au milieu de ces 2 valeurs.
- Exemple : Dans ce cas-ci la valeur à changer deviendra **9000mv** ou **9volts**.

Note: Si la valeur est de 0mv, c'est que le signal de scie est au négatif, votre moniteur de contrôle **EnviroSYS®** est calibré, nul besoin de changer la valeur d'entrée de SCIE # 1 (haut). Appuyer sur le bouton (maison) pour revenir à l'écran principal. Votre calibration est terminée. Si votre valeur est positive, poursuivez les étapes qui suivent.


ÉTAPE 4



- Pour changer la valeur d'entrée de SCIE # 1 (haut) : Appuyez une fois sur le bouton de SCIE #1, le carré entourant la valeur à changer clignotera.

ÉTAPE 5



- Avec les flèches (haut - bas), changez la valeur qui clignote au résultat choisi à l'étape #3.
- Pour terminer appuyez sur le bouton OK une seule fois.
- Appuyer une seule fois sur le bouton  pour revenir à l'écran principal. Votre calibration est maintenant terminée.



Note: S'il y a un deuxième signal de scie, il faudra répéter l'opération pour le signal de Scie #2.